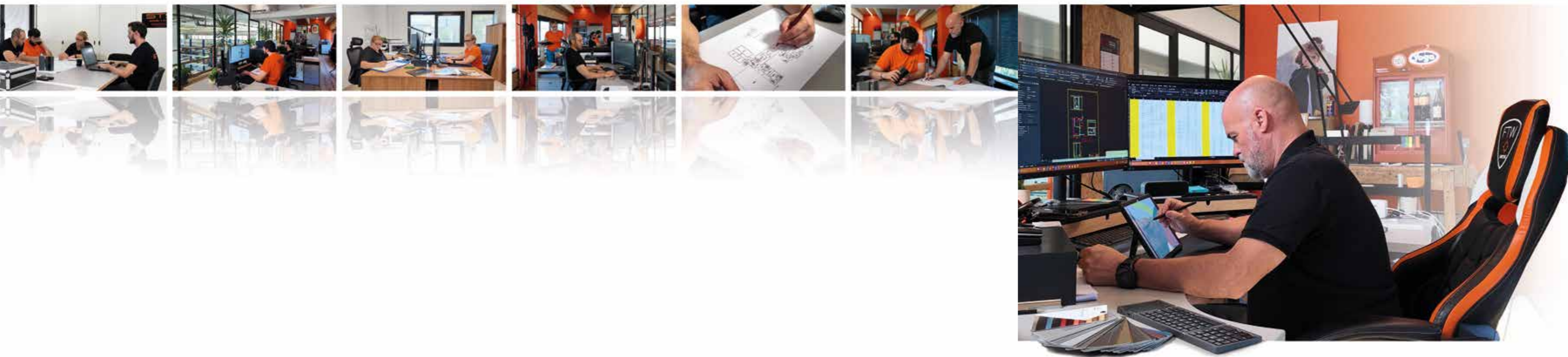


SERRAMENTI E FACCIATE



www.stsserramenti.it



ESPERIENZA
KNOW-HOW
RICERCA
FLESSIBILITÀ
SINERGIA
COLLABORAZIONI ESTERNE
DISCUSSIONI
INGEGNO
SOLUZIONI AD HOC
BRIEFING
VERIFICHE
PROGETTAZIONE
CONSULENZA
POSA IN OPERA
MANUTENZIONE
CERTIFICAZIONI
IMPEGNO
POST VENDITA




**ANNI
DEDICATI
ALL' EVOLUZIONE
DELL' INFISSO**

**STS SERRAMENTI E FACCIATE:
OLTRE LA SEMPLICE FORNITURA**

Sulle orme dell'azienda di famiglia, fondata nel 1957, STS srl opera da sempre con l'obiettivo di portare **innovazione, cura e valore aggiunto** in ogni progetto. In quasi 70 anni di storia, le forniture hanno coperto una vasta gamma di realizzazioni, garantendo soluzioni complete, capaci di rispondere con efficacia alle più svariate esigenze e richieste, sia in ambito privato che pubblico.

La progettazione nasce sempre dall'**ascolto delle necessità e delle aspettative del Cliente**, per un investimento nel pieno rispetto di un processo progettuale consapevole; l'obiettivo è trasformare un'esigenza in un **valore concreto**, duraturo e perfettamente integrato nel contesto architettonico.

La soluzione più equilibrata nel **rapporto funzionale/estetico** deve osservare i fattori fondamentali: isolamento termico e acustico, efficienza energetica, comfort abitativo, resistenza agli agenti atmosferici, sicurezza e facilità di manutenzione nel tempo.

L'offerta comprende una **gamma completa** di serramenti in tutti i materiali e tipologie, facciate, vetrate, coperture, strutture e sistemi oscuranti, rivestimenti di facciata e pareti vetrate, tutti realizzati con materiali d'**eccellenza qualitativa** per garantire prestazioni elevate e durabilità nel tempo, tutto collaudato e certificato in linea con gli standard europei.

L'esecuzione della fornitura, quindi, parla il linguaggio di chi la adotta. Scegliere STS significa contare su un partner esperto, **certificato SOA e ISO 9001**, in grado di guidare e consigliare ogni scelta con attenzione e competenza, grazie all'esperienza e alla competenza del team. I briefing aziendali e i frequenti sopralluoghi in cantiere consentono una costante e scrupolosa gestione delle commesse, di cui in questa pubblicazione diamo solo alcuni esempi.

STS c'è: con te, in ogni fase del progetto.



**FACCIATE
E RIVESTIMENTI DI FACCIATA**

Sede "ASSOCIAZIONI ARTIGIANI", Trento
L'esecuzione di questo progetto fa sì che la facciata e i rivestimenti si presentino ancora molto attuali, nonostante la realizzazione sia degli anni '70.



**SERRAMENTI
E RIVESTIMENTI DI FACCIATA**

Sede "Associazione Commercianti", Trento



SERRAMENTI
E RIVESTIMENTI IN ALUCOBOND

Protezione Civile della provincia di Trento - Lavis (TN)



FACCIATA
E SERRAMENTI ESTERNI

Residenza privata "Villa Linnea", Merano (BZ)





HANGAR

Elisoccorso dell'ospedale,
Bressanone (BZ)

Nell'hangar dell'elisoccorso sono stati installati portoni motorizzati con impacchettamento a libro, le pannellature laterali sono in vetroresina gelcotta con un'anima in polipropilene alveolare.



SCALA SOSPESA IN ACCIAIO
E VETRO, BUSSOLA D'INGRESSO

Museo "Merano Arte", Merano (BZ)



FACCIATE
ED INGRESSI

Volksbank, Merano (BZ)



**COPERTURA CAVEDIO, RIVESTIMENTO COLONNA
ASCENSORE, SCALE, PARAPETTI E PENSILINE
IN ACCIAIO E VETRO**

Complesso uffici, attività commerciali e residenziali, Merano (BZ)

Cinque livelli in centro a Merano che includono attività commerciali e residenze: il cavedio è stato chiuso con una grandissima copertura ottagonale in acciaio e vetro, i vari piani arricchiti con pensiline e strutture sempre in acciaio e vetro, con fissaggi puntuali con rotules in acciaio.





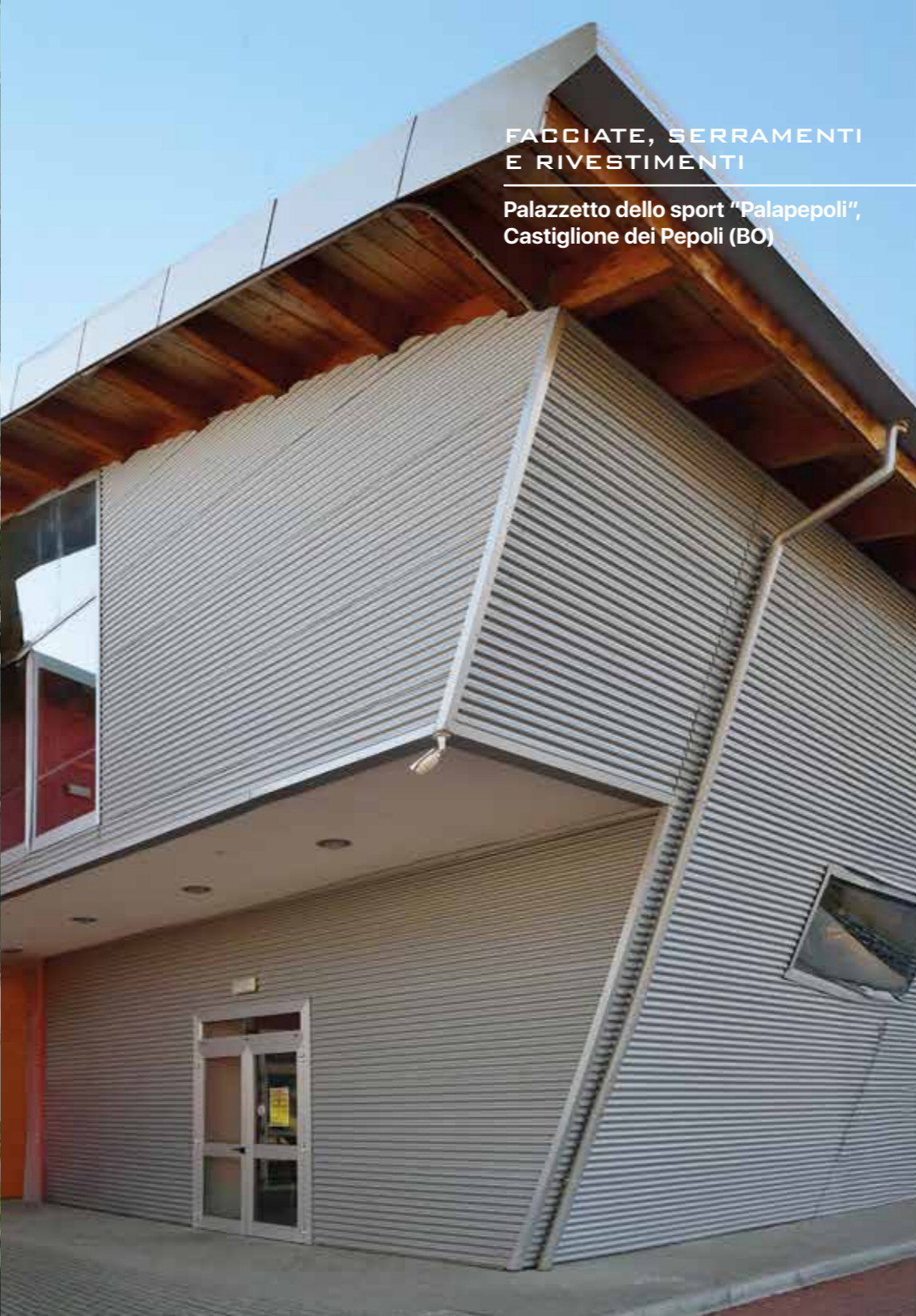
**STRUTTURA PER CUP,
SISTEMA DI SCHERMATURA AUTOMATIZZATO
E BOX UFFICI INTERNI**

Ospedale dell'Angelo, Mestre (VE)



**FACCIATE, SERRAMENTI
E RIVESTIMENTI**

Palazzetto dello sport "Palapepoli",
Castiglione dei Pepoli (BO)



FACCIATE, SERRAMENTI
E RIVESTIMENTI IN ALUCOBOND

Impianto "Agip Multienergy", Bolzano





FACCIATA STRUTTURALE,
COMPONENTI IN ACCIAIO/VETRO E SOPPALCO

Edificio commerciale "Conterforniture", Bolzano



**FACCIATE, VETRATE INTERNE,
SCALE E STRUTTURA ASCENSORI**

Aeroporto "Henri Coanda", Otopeni (Bucarest)

L'ampliamento dell'aeroporto Coanda si è sviluppato in una serie di interventi di vario genere: vetrate e facciate realizzate in alluminio, ascensori, rampe e passerelle costituiti da tubi in acciaio satinato e vetro senza senza nessun fissaggio a vista.
Per la zona Schengen coperture in reti di acciaio ancorate a strutture dello stesso materiale.







SCALA AUTOPORTANTE
IN VETRO

Azienda "Klimak Srl", Piazzola sul Brenta (PD)

Una scala di rappresentanza dalla linea essenziale visivamente leggera e provvista di illuminazione incorporata. La scala è realizzata con un sistema appositamente progettato e privo di alcun fissaggio o supporto a vista e con la stabilizzazione data dai parapetti, anch'essi in vetro. Gli scalini in vetro stratificato 15/15/15 SGP 1,52 hanno nella lastra intermedia la tacca per l'inserimento nello spessore dei fissaggi in acciaio ai parapetti e lo spazio per la lampada al led.



FACCIATE
E RIVESTIMENTI

Centro commerciale "Vidussi", Remanzacco (UD)



SERRAMENTI
E RIVESTIMENTI

Sede "Protezione Civile",
Arco (TN)





La fornitura che ospita la sede della Protezione civile includeva serramenti interni ed esterni, chiusure antincendio e altro: tuttavia i rivestimenti di facciata sono senza dubbio la parte più caratterizzante. Realizzati in lamiera di alluminio ondulata, con l'inserimento di pale frangisole in alcuni settori, i rivestimenti sono stati congiunti con taglio a 45° negli angoli dello stabile senza coprifili di finitura.





**SERRAMENTI, STRUTTURA
SOSPESA E LOUNGE BAR**

**Hotel "Mandarin Oriental",
Milano**

STS si è occupata di diverse aree come gli ingressi, il lounge bar, la reception e la facciata in acciaio inox brunito: tutti i materiali utilizzati sono di altissimo livello qualitativo.

L'aspetto più scenografico del lavoro svolto è sicuramente la struttura in vetro di colore ambra, a schermare il maestoso lampadario.



**FACCIATA CONTINUA
E SERRAMENTI**

Hotel "Villa Clorè", Lama Macogno (MO)

SERRAMENTI BLINDATI E RIVESTIMENTI
ESTERNI IN ALUCOBOND

Caserma Carabinieri, Cardano (BZ)



FACCIATA, BUSSOLA INGRESSO
E RIVESTIMENTI

Centro Commerciale "Fai da Te", Remanzacco (UD)



FACCIATA, SERRAMENTI, RIVESTIMENTI
E COPERTURA INGRESSO

Supermercato "Eurospar", Remanzacco (UD)



FACCIATA, SERRAMENTI
E RIVESTIMENTI

Supermercato "Eurospar", Villa Santina (UD)



FACCIATA, SERRAMENTI, RIVESTIMENTI
E COPERTURA INGRESSO

Supermercato "iN's", Treviso



FACCIATA, SERRAMENTI
E RIVESTIMENTI

Supermercato "Eurospin", Rosà (VI)



Guarda il video

FACCIATA, SERRAMENTI
E RIVESTIMENTI

Supermercato "Eurospin", San Daniele del Friuli (UD)



Guarda il video



FACCIATA, SERRAMENTI
E RIVESTIMENTI

Supermercato "Eurospin",
San Vito al Tagliamento (UD)



Guarda il video



FACCIATA, SERRAMENTI
E PENSILINA CON PALE FRANGISOLE

Supermercato "Aldi", Conegliano (TV)



Guarda il video



FACCIATA, SERRAMENTI
E PENSILINA CON PALE FRANGISOLE

Supermercato "Aldi", Conegliano (TV)



Guarda il video



FACCIATA, SERRAMENTI E PENSILINA AGGETTANTE
CON PANNELLATURA IN ALUCOBOND

Supermercato "Aldi",
Prata di Pordenone (PN)



Guarda il video



Guarda il video

FACCIATA, STRUTTURA ESTERNA
E RIVESTIMENTI

Bemar, Maniago (PN)



SERRAMENTI

Centro Servizi Anziani "Suor Tiziana Ferraresso",
Vigonovo (PD)



Guarda il video



SERRAMENTI
E FACCIATE
Auriga, Bari

SERRAMENTI, FACCIATA
STRUTTURALE E PARETI UFFICI

"Fischer Srl", Termeno sulla Strada del Vino (BZ)





SERRAMENTI
E VETRATE

Residenza per studenti
"Campus", Padova



Guarda il video

**SERRAMENTI
E FACCIATE**

Istituto Comprensivo, Pieve del Grappa (TV)

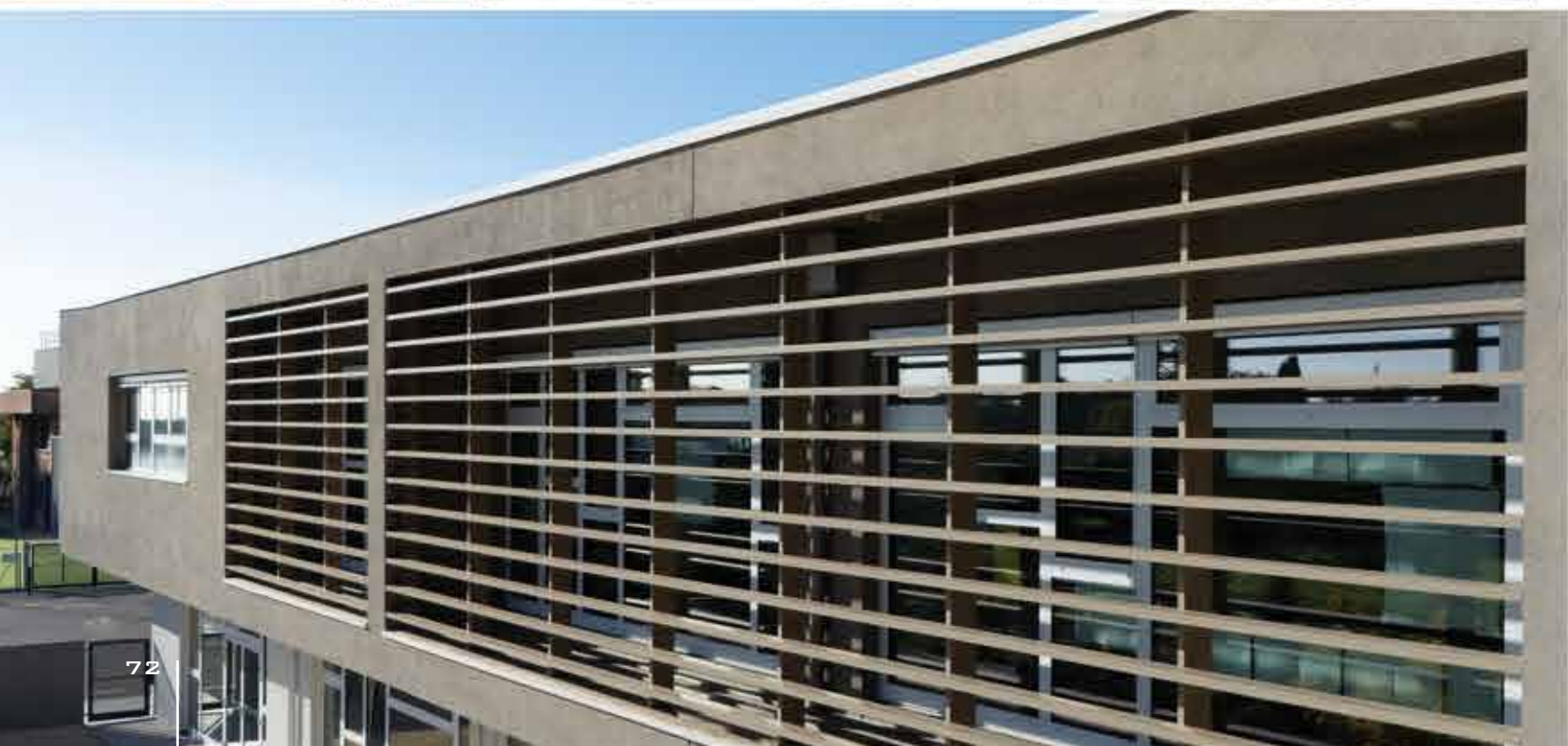


FACCIATE, SERRAMENTI
E RIVESTIMENTI

Scuola primaria "Andrea Palladio", Maser (TV)



Guarda il video





 STS srl
 Via Marze, 33/B
36060 Romano d'Ezzelino (VI)
 +39 0424 830090
 sts@stsserramenti.it
 www.stsserramenti.it



ISO 9001:2015

ESNA-SOA
Società Organismo di Attestazione S.p.A.